

„Die Basis für eine ausgewogene Work-Life-Balance beginnt da, wo man sich am meisten aufhält.“



Maisonette

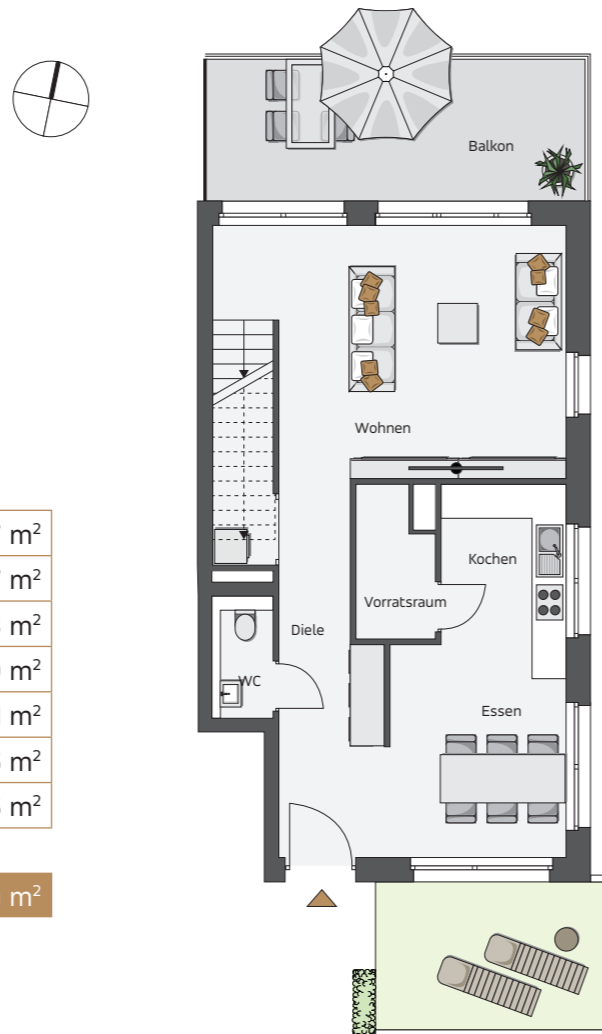
WOHNUNG 2

3 Zimmer | 115,42 m²

Wohnflächen Ebene 1:

| | |
|--------------|----------------------|
| Diele | 10,67 m ² |
| WC | 2,27 m ² |
| Essen | 9,98 m ² |
| Kochen | 8,10 m ² |
| Vorratsraum | 3,41 m ² |
| Wohnen | 24,56 m ² |
| Balkon (50%) | 8,35 m ² |

Gesamt 67,34 m²



Ein gemütliches Frühstück im Bett oder auf dem nach Süden ausgerichteten Balkon und danach ins helle Homeoffice. Die Qualität liegt in der Flexibilität und dem Komfort.

Wohnflächen Ebene 2:

| | |
|--------------------|----------------------|
| Flur | 3,75 m ² |
| Bad | 7,90 m ² |
| Schlafen | 20,77 m ² |
| Büro | 12,48 m ² |
| Dachterrasse (50%) | 3,18 m ² |

Gesamt 48,08 m²

zzgl. Gartenfläche SNR

